

Un groupement mené par Richez Associés désigné pour développer le Carré Sénart

Basile Delacorne, le 10/02/2023 à 15:36



Le Carré Sénart. © EPA Sénart

OIN SENART. L'aménageur de l'ancienne Ville nouvelle de Sénart, au sud-est de Paris, a fait appel, pour la première fois, à une maîtrise d'œuvre urbaine externe, pour la suite de l'aménagement du Carré Sénart, centralité de l'Opération d'intérêt national.

L'Opération d'intérêt national de Sénart se dote d'une maîtrise d'œuvre externe pour la suite de ses projets. L'Établissement public d'aménagement (EPA) éponyme annonce avoir désigné, début janvier, un groupement mené par l'agence Richez Associés pour assurer la maîtrise d'œuvre urbaine de l'aménagement du Carré Sénart. Les lauréats auront notamment pour mission d'améliorer la mixité fonctionnelle du Carré, "locomotive" de l'ancienne Ville nouvelle de Sénart, au sud-est de Paris.

Constitué notamment d'un centre commercial de 156.000 m², de 40.000 m² de bureaux, un pôle de santé de grande envergure, plusieurs établissements d'enseignement secondaire et supérieur, et une scène nationale, le Théâtre-Sénart, l'OIN doit "consolider" à la fois son rôle structurant et sa mixité fonctionnelle, explique l'EPA.

Sous la maîtrise d'ouvrage de l'EPA Sénart, en lien avec les villes concernées et l'Agglomération Grand Paris Sud, l'équipe de maîtrise d'œuvre aura pour mission d'assurer la coordination urbaine, architecturale et paysagère des opérations tout en accompagnant la mise en œuvre opérationnelle des programmes de constructions.

La mission confiée au groupement porte également sur la conception et le pilotage des travaux de mise en œuvre des espaces publics et des réseaux : à ce jour, rappelle l'EPA, 75% des espaces publics sont achevés, mais les voiries secondaires (notamment des cheminements piétons) restent à réaliser. A ce titre, la question de l'accompagnement des usagers du Carré Sénart vers le recours aux mobilités douces, et du renforcement des liens avec les communes voisines, *"fera également partie des pistes de réflexion et des missions à venir du maître d'œuvre"*.

Un groupement organisé en trois pôles

Richez Associés s'est entourée des équipes de A Concept, Adéquation et Ville Ouverte, ainsi que de Tugec, Confluences et Transitec. L'organisation du groupement sélectionné s'articule en 3 pôles : conception durable (Richez et A Concept), programmation et concertation (Adéquation et Ville Ouverte), Ingénierie (Tugec, Confluences et Transitec). L'agence Richez Associés, chef d'orchestre de l'ensemble du groupement, a créé pour l'occasion, une cellule de pilotage avec les responsables de projet de chacun des membres, et pourra faire appel ponctuellement au regard d'une anthropologue.

L'équipe devra permettre au Carré Sénart *"d'accélérer encore sa mutation en vue d'accroître ses fonctions de centralité et sa mixité"*, explique Aude Debreil, directrice générale de l'EPA. Elle aura en particulier pour mission d'associer *"locaux d'activités et bureaux innovants, activités culturelles et de loisirs, pôle d'enseignement et logements différenciants"*, poursuit la dirigeante.

Un établissement habitué à travaillé en régie, qui a ouvert sa méthode de travail récemment

Cette consultation s'inscrit dans la continuité de celle lancée par l'EPA en 2020, à l'issue de laquelle l'aménageur a retenu cinq équipes d'urbanistes coordonnateurs pour poursuivre la mise en œuvre urbaine de ses projets d'aménagement à l'échelle de cinq périmètres d'intervention : trois secteurs incluant des communes du territoire de l'OIN de Sénart, et deux au-delà de l'OIN (Le Clos Saint-Louis, à Dammarie-les-Lys, et le secteur de Villaroche à Réau).

"Pour un établissement public habitué depuis sa création à assurer en régie, avec ses propres équipes et moyens, la maîtrise d'œuvre de ses opérations, cette transition vers de nouvelles méthodes de travail a permis de susciter de nouveaux points de vue et des regards croisés. Une façon de travailler plurielle et collégiale s'est installée", se réjouit Aude Debreil. C'est le constat *"très positif"* de cette collaboration, qui a amené l'EPA à adopter une logique analogue pour la poursuite de l'aménagement du Carré Sénart. Elle est *"convaincue que l'alliance entre l'expertise*

des équipes de l'EPA Sénart, et **le regard neuf et pluridisciplinaire de l'équipe très complète constituée autour de Richez Associés sur le Parc Sénart** permettra d'atteindre les objectifs".



Reportages, interviews exclusives, analyses, enquêtes, décryptages...
Accédez à l'intégralité des contenus de Batiactu ▶

Contenus qui devraient vous intéresser



[b] A Nanterre, le nouveau quartier des Groues prend forme

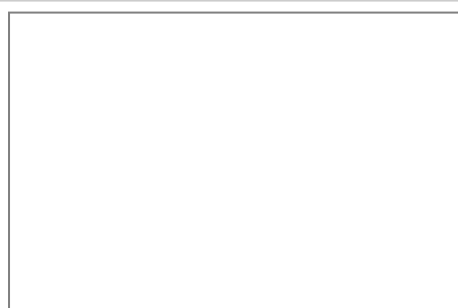
PROJETS. Un nouveau quartier est en train de voir le jour à Nanterre. Aménagées par Paris La Défense, les Groues comptent une opération, l'une des premières, désormais bien avancée : celle portée par les promoteurs Telamon et ...



Up skills toulouse recrute un(e) technicien études de prix h/f à Toulouse (31200)



Domino rh bordeaux recrute un(e) ouvrier paysagiste (h/f) à Bordeaux (33000)



Assises Nationales du Logement et de la mixité urbaine - Paris - 6 juin 2023



Protéger ses locaux professionnels c'est assurer la survie de son entreprise en cas de coup dur !

Comment assurer la protection de son entreprise : la garantie croisée d'associés ?



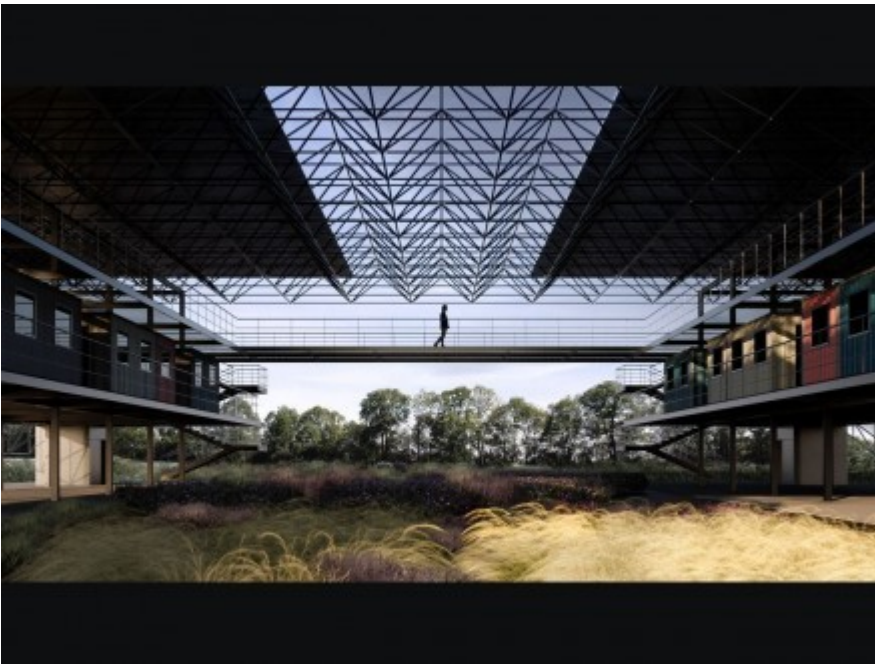
Smabtp recrute un(e) chargé(e) d'études (h/f) à Paris (75000)

[**batiactu**]



Rentrée reportée pour une école d'architecture de Normandie, qui manque de moyens

ÉDUCATION. Cri de désespoir de la part d'une école nationale d'architecture, qui souffre d'un manque de personnel et se trouve en déficit budgétaire. Elle déplore le manque d'écoute et d'aides de la part de l'État.



"Un toit pour tous" : les lauréats du prix W 2023

ARCHITECTURE. Pour sa dixième édition, le Prix W, organisé par la Fondation Wilmotte, avait lancé un nouveau défi aux étudiants et jeunes architectes : "un toit pour tous." Ou comment imaginer, inventer, créer de nouveaux ...