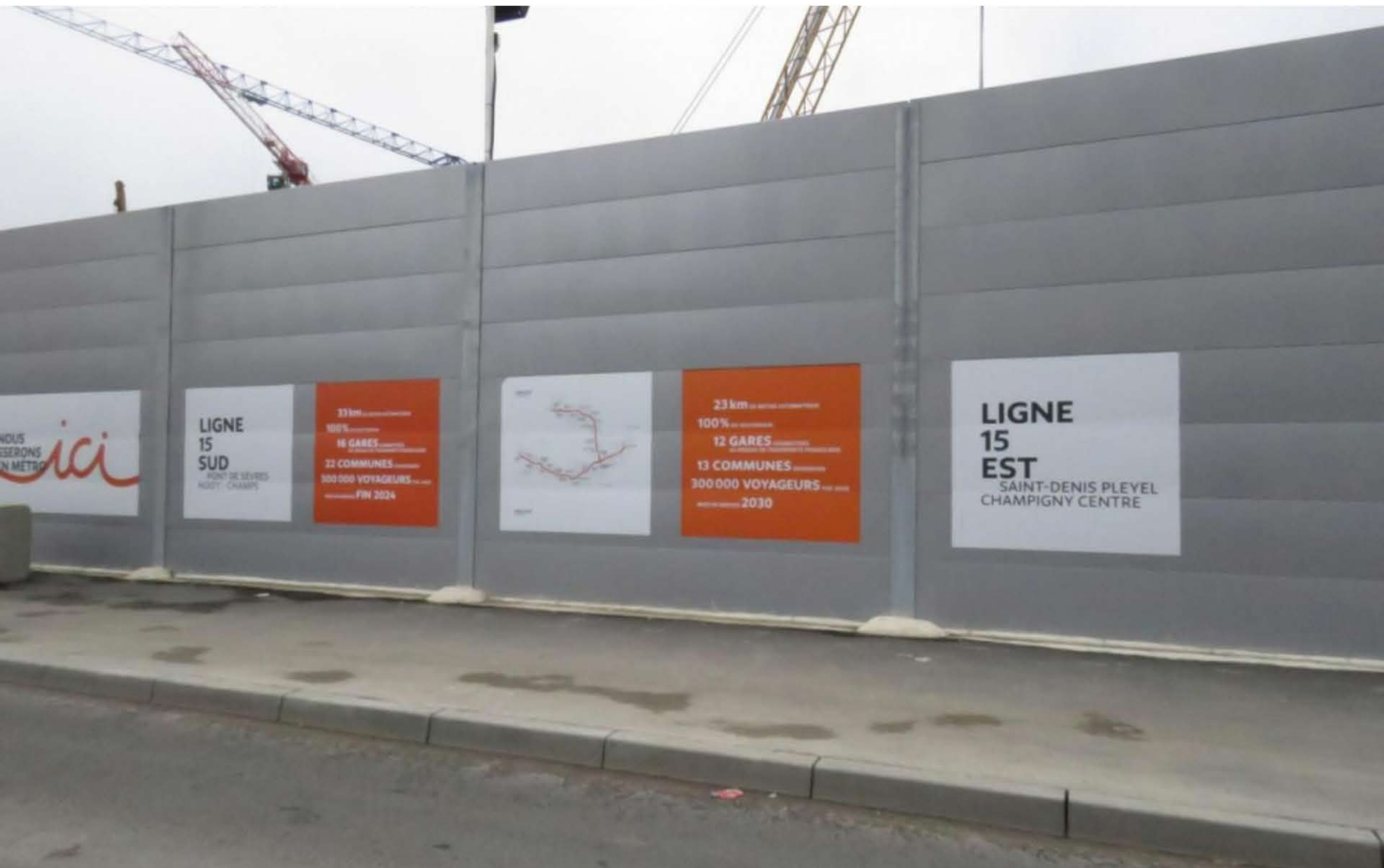


# Champigny : le chantier du centre d'exploitation du futur métro va démarrer

Accueil > Île-de-France & Oise > Val-de-Marne

C.N.

30 octobre 2018, 18h33



Travaux du Grand Paris Express à la future gare Champigny-centre. LP/Laure Parny

**La Société du Grand Paris a attribué le marché de génie civil à un groupement d'entreprises piloté par Spie batignolles génie civil.**

La Société du Grand Paris vient d'attribuer à un groupement d'entreprises piloté par Spie batignolles fondations un marché de génie civil pour la réalisation du clos couvert, de la voirie et des réseaux divers du centre d'exploitation Champigny, situé le long de la rue Benoît-Frachon et de l'avenue Ambroise Croizat. Le chantier, qui s'élève à 125 M€ hors taxe, commence en décembre.

Outre le mandataire, le groupement est composé des entreprises Demathieu et Bard Île-de-France SAS, Spie batignolles fondations, Atlas Fondations SAS, Valerian (groupe Spie batignolles), Colas IFDN SAS et Euro-vert SA.

« Le centre d'exploitation de Champigny est symbolique de l'avancement du Grand Paris Express, assure Thierry Dallard, président du directoire de la Société du Grand Paris. C'est sur le site de cet équipement que s'est élancé en avril le premier tunnelier du Grand Paris Express, en direction de Villiers-sur-Marne. C'est aussi un exemple de la dynamique économique impulsée par le projet. 450 personnes travailleront, à terme, dans ce centre d'exploitation ».